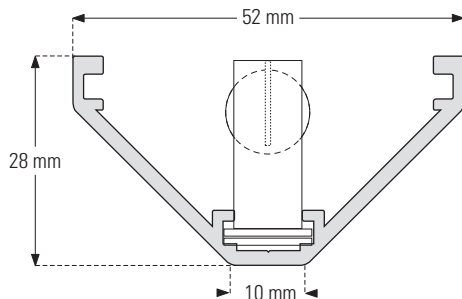


LUMINAIRE UNIVERSAL 3 AGA-CLIP

AGA-CLIP UNIVERSAL 3 LEUCHTE
AGA-CLIP UNIVERSAL 3 LUMINAIRE

LU3X-AC IP20



Luminaire linéaire basse tension utilisant des lampes Xénon boucle rigide de 3W, 5W, 8,5W ou 10W.

Lineares Niedervolt-Beleuchtungssystem für 3W, 5W, 8,5W oder 10W Xenon Rigid Loop Lampen.

Low voltage linear luminaire, using 3W, 5W, 8,5W or 10W Xenon rigid loop lamps.

Compris dans le luminaire

- Profilé extrudé en aluminium éloxé naturel conçu pour une grande diffusion et un meilleur rendement de la lumière (voir pictogrammes ci-dessus).
- 2 conducteurs plats isolés de 8mm² chacun, (brevet mondial B'Light®).
- Supports BXA-AC et caches CMB-AC pour lampes Xénon boucle rigide.

Non compris dans le luminaire

- Transformateurs: voir p. 360-367
- Lampes: voir p. 382-384

Câble d'alimentation

- La section du câble dépend de la distance entre le transformateur et le luminaire (COS-3/4 non incluses).

⚠ Par charge des conducteurs ne pas dépasser: 200W en 12V et 400W en 24V/26V

Applications

- Corniches, éclairage mural et frontal, etc.

Finition sur demande

- Thermolaquage, poudrage RAL, éloxage, chromage ou dorage.
- Accessoires: voir p. 13
- Données photométriques: voir p. 370
- **Recommandations et précautions: voir p. 421**

Die Standard-Leuchtenausführung umfasst

- Natureloxiertes Aluminiumextrusionsprofil, konzipiert für maximale Lichtausbreitung und optimierte Lichtausbeute (siehe Piktogramme oben).
- 2 Flachleiter von je 8mm², (B'Light® Weltpatentiert).
- BXA-AC Halter und weisse Sichtabdeckungen CMB-AC für Xenon Rigid Loop Lampen.

Nicht inbegriffen

- Transformatoren: siehe S. 360-367
- Lampen: siehe S. 382-384

Versorgungskabel

- Der Querschnitt des Kabels hängt von der Entfernung zwischen Transformator und Licht ab (COS-3/4 nicht inbegriffen).

⚠ Pro Stromversorgung 200W bei 12V bzw. 400W bei 24V/26V nicht überschreiten.

Anwendungen

- Gesimse, Wandausleuchtung, Direktbeleuchtung von Wänden.

Ausführungen auf Anfrage

- Thermolackiert, pulverbeschichtet RAL, farbeloxiert, verchromt oder vergoldet.
- Zubehör: siehe S. 13
- Fotometrische Angaben: siehe S. 370
- **Empfehlungen und Vorsichtmassnahmen: siehe S. 422**

Luminaire Features

- Extruded natural anodised aluminium profile designed for a great diffusion and a better output of the light (see illustrations above).
- 2 insulated flat conductor rails of 8mm² each, (B'Light® worldwide patented).
- BXA-AC Holders and CMB-AC shrouds for Xenon rigid loop lamps.

Not included

- Transformers: see p. 360-367
- Lamps: see p. 382-384

Power cable

- The section of the cable depends on the distance between the transformer and luminaire (COS-3/4 not included).

⚠ Per single powerfeed do not exceed: 200W in 12V & 400W in 24V/26V

Applications

- Cornices, wall and frontal lighting.

Finish on request

- Thermo-enamelling, powder coating RAL, colour anodising, chromium or gold plating.

- Accessories: see p. 13
- Photometric data: see p. 370
- **Recommendations and precautions: see p. 423**

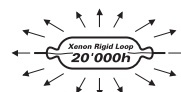
Données et puissances - Daten und Leistungen - Power and other data

Ref.	Length	No of Lamps	3W	5W	8,5W	**10W
LU3XAC-0330	330 mm	6	18W	30W	51W	60W
LU3XAC-0670	670 mm	12	36W	60W	102W	120W
LU3XAC-1000	1000 mm	18	54W	90W	153W	180W
LU3XAC-1330	1330 mm	24	72W	120W	204W	*240W
LU3XAC-1670	1670 mm	30	90W	150W	*255W	*300W
LU3XAC-2000	2000 mm	36	108W	180W	*306W	*360W
LU3XAC-2330	2330 mm	42	126W	*210W	*357W	*420W
LU3XAC-2670	2670 mm	48	144W	*240W	*408W	*480W
LU3XAC-3000	3000 mm	54	162W	*270W	*459W	*540W
LU3XAC-0000	fabriqué sur mesure – prix sur demande / Massanfertigung – Preise auf Anfrage / made to measure – price on request					

* Uniquement en 24V ou 26V – Nur mit 24V oder 26V – 24V or 26V only

** Lire les recommandations d'utilisation pour lampe de 10W, p. 382-383 - Bitte konsultieren Sie die Einsatzempfehlungen für die 10W Lampe, S. 382-383 - Read recommendations for use of the 10W lamp, p. 382-383.

Prix: voir référence ou nom dans la liste de prix / Preise: Siehe Artikel.Nr. oder Modellbezeichnung in der Preisliste / Price: see under reference or name in price list



ACCESSOIRES POUR LUMINAIRE UNIVERSAL 3 AGA-CLIP

ZUBEHÖR FÜR AGA-CLIP UNIVERSAL 3 LEUCHTE

ACCESSORIES FOR AGA-CLIP UNIVERSAL 3 LUMINAIRE

LU3X-AC IP20

13

COS-3 ●●



Câbles (2,5mm², 1m) et cosses d'alimentation, vendus par paire

Kabel (2,5mm², 1m) und Versorgungsstecker, nur paarweise lieferbar

Cables (2,5mm², 1m) and power connectors, sold in pairs

COS-4 ●●



Câbles (2,5mm², 80mm) et cosses de jonction, vendus par paire

Kabel (2,5mm², 80mm) und Verbinder, nur paarweise lieferbar

Cables (2,5mm², 80mm) and joint connectors, sold in pairs

EPA ●●



Embout polycarbonate noir
Endstück Polycarbonat schwarz
End-cap polycarbonate black

ABA-N/ABA-B ●●



Fixation perpendiculaire
Rechtwinklige Befestigung
Perpendicular support

ABS-N/ABS-B ●●



Fixation à 45° vers le haut ou vers le bas

Befestigung von 45°, gegen oben oder unten

45° upward or downward support

EPAR ●●



Embout aluminium à utiliser avec couvercle VAS ou VOS

Aluminium-Endstück mit Deckel VAS oder VOS benutzen

Aluminium End-cap mounting with VAS or VOS

EFA ●●



Equerre de fixation pour embout EPAR

Befestigungswinkel für Endstück EPAR

Mounting angle for end-cap EPAR

BXA-AC ●



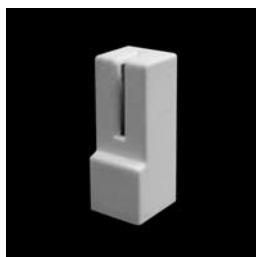
Support pour lampes Xénon boucle rigide

Halter für Xenon Rigid Loop Lampen

Holder for rigid loop Xenon lamps

CMB-AC ●

Cache blanc pour support BXA-AC
Weisse Verkleidung für BXA-AC
White shroud for BXA-AC lamp holder



RI ●●

Réflecteur intensif chromé 24°
Verchromter Intensivreflektor 24°
Narrow angle (24°) chrome-plated reflector



Uniquement avec Xénon dépolie boucle rigide
Nur mit Xenon Rigid Loop Mattglas-Leuchte.
Only, with frosted Xenon rigid loop lamp

VAS ●●

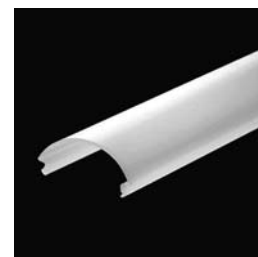
Couvercle demi-lune transparent
Halbmondform Abdeckung klar
Halfmoon clear cover



Pour ampoules max. 5W
Für Lampen max. 5W
For bulbs max. 5W

VOS ●●

Couvercle demi-lune opaline
Halbmondform Abdeckung opal
Halfmoon opal cover



Pour ampoules max. 5W
Für Lampen max. 5W
For bulbs max. 5W

● Compris dans le luminaire / Lieferumfang der Standard-Leuchtenausführung / Luminaire Features ●● Non compris dans le luminaire / Nicht inbegriffen / Not included

Prix: voir référence ou nom dans la liste de prix / Preise: Siehe Artikel.Nr. oder Modellbezeichnung in der Preisliste / Price: see under reference or name in price list