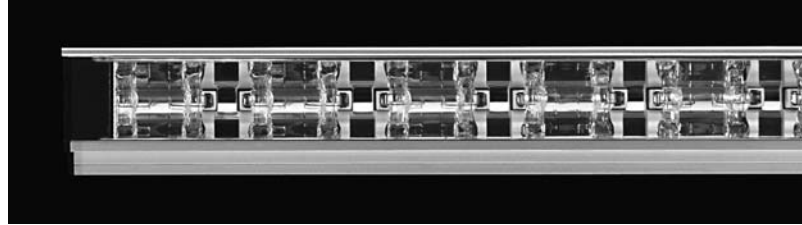
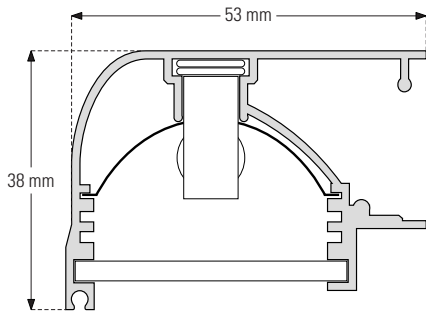


# LUMINAIRE LOUVRE 3 IP65

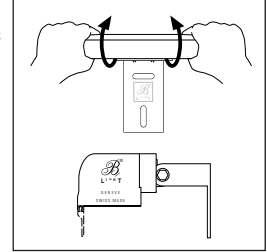
LOUVRE 3 LEUCHTE IP65

LOUVRE 3 LUMINAIRE IP65

## LL3 IP65



- Pour décrocher le luminaire, suivre les instructions montrées sur le schéma.
- Zum öffnen der Clipbefestigung siehe Zeichnung.
- To unclip the luminaire, follow the instructions shown on the drawing.



78

Luminaire linéaire basse tension utilisant des lampes Xénon boucle rigide de 3W, 5W ou 8,5W.

Lineares Niedervolt-Beleuchtungssystem für 3W, 5W oder 8,5W Xenon Rigid Loop Lampen.

Low voltage linear luminaire, using 3W, 5W, or 8,5W Xenon rigid loop lamps.

### Compris dans le luminaire

- Profilé en aluminium extrudé et éloxé naturel conçu pour un éclairage directionnel vers le bas (voir pictogrammes ci-dessus).
- 2 conducteurs plats isolés de 8mm<sup>2</sup> chacun, (brevet mondial B'Light®).
- Supports BXA et caches blancs pour lampes Xénon boucle rigide.
- Lampes Xénon boucle rigide 26V/8.5W claire.
- Réflecteur intensif RI.
- Embouts EL3.
- Fiches femelles AF sans câbles.
- Verre polycarbonate VAT haute résistance mécanique et thermique.

### Non compris dans le luminaire

- Transformateur(s) suivant la longueur du luminaire: voir p. 360-367

### Alimentation

- Choix d'alimentation: 12V, 24V ou 26V; par câble souple de 2.5mm<sup>2</sup>, longueur 200mm, avec cosse serties mâles et femelles plaquées or.

**⚠ Par charge des conducteurs ne pas dépasser: 200W en 12V et 400W en 24V/26V**

### Applications

- Murs, fresques, façades, etc.

### Finition sur demande

- Thermolaquage, poudrage RAL, éloxage, chromage ou dorage.

- Accessoires: voir p. 79-80, 86-87
- Lampes: voir p. 382-384
- Données photométriques: voir p. 411
- **Recommandations et précautions: voir p. 421**

### Die Standard-Leuchtenausführung umfasst

- Natureloxiertes Aluminiumextrusionsprofil konzipiert für nach unten gerichtete Beleuchtung (siehe Piktogramme oben).
- 2 Flachleiter von je 8mm<sup>2</sup>, (B'Light® Weltpatentiert).
- BXA Halter und weisse Sichtabdeckungen für Xenon Rigid Loop Lampen.
- Xenon Rigid Loop Lampen 26V/8.5W Klar.
- Intensivreflektor RI.
- Endstücke EL3.
- Steckbüchse AF ohne Kabel.
- Polycarbonatglas VAT, hohe mechanische- und Wärmefestigkeit.

### Nicht inbegriffen

- Je nach Gesamtlänge der Leuchte ist ein zusätzlicher Transformator erforderlich: siehe S. 360-367

### Versorgung

- Wahlweise: 12V, 24V oder 26V. Nach Kabel 2.5mm<sup>2</sup>, Länge 200mm, Steckbüchsen und Stecker goldplattiert.

**⚠ Pro Stromversorgung 200W bei 12V bzw. 400W bei 24V/26V nicht überschreiten.**

### Anwendungen

- Mauern, Fresken, Fassaden usw.

### Ausführungen auf Anfrage

- Thermolackiert, pulverbeschichtet RAL, farbeloxiert, verchromt oder vergoldet.

- Zubehör: siehe S. 79-80, 86-87
- Lampen: siehe S. 382-384
- Fotometrische Angaben: siehe S. 411
- **Empfehlungen und Vorsichtsmaßnahmen: siehe S. 422**

### Luminaire Features

- Extruded natural anodised aluminium profile designed for a directional lighting downwards (see illustrations above).
- 2 insulated flat conductor rails of 8mm<sup>2</sup> each, (B'Light® worldwide patented).
- BXA Holders and CMB shrouds for Xenon rigid loop lamps.
- Xenon rigid loop lamps 26V/8.5W clear.
- Narrow angle reflector RI.
- End-caps EL3.
- Female jacks AF without cables.
- Polycarbonate lens VAT, with high mechanical and thermal resistance.

### Not included

- Additional transformer according to the length of the luminaire: see p. 360-367

### Power feed

- Choice of power: 12V, 24V or 26V. Lead, 2.5mm<sup>2</sup>, length 200mm, with gold-plated male and female crimped connectors, special length on request.

**⚠ Per single powerfeed do not exceed: 200W in 12V & 400W in 24V/26V**

### Applications

- Walls, frescoes, façades, etc.

### Finish on request

- Thermo-enamelling, powder coating RAL, colour anodising.

- Accessories: see p. 79-80, 86-87
- Lamps: see p. 382-384
- Photometric data: see p. 411
- **Recommendations and precautions: see p. 423**

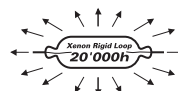
### Données et puissances - Daten und Leistungen - Power and other data

Ref.	Length	No of Lamps	3W	5W	8,5W	No of fixations FLP
LL3-0495	495 mm	8	24	40W	68,0W	2
LL3-0990	990 mm	17	51	85W	144,5W	2
LL3-1485	1485 mm	26	78	130W	*221,0W	3
LL3-1980	1980 mm	35	105	175W	*297,5W	4

LL3-0000 fabriqué sur mesure - prix sur demande / Massanfertigung - Preise auf Anfrage / made to measure - price on request

\* Uniquement en 26V - Nur mit 26V - 26V only.

Prix: voir référence ou nom dans la liste de prix / Preise: Siehe Artikel.Nr. oder Modellbezeichnung in der Preisliste / Price: see under reference or name in price list



## ACCESSOIRES POUR LUMINAIRE LOUVRE 3 IP65

ZUBEHÖR FÜR LOUVRE 3 LEUCHTE IP65

ACCESSORIES FOR LOUVRE 3 LUMINAIRE IP65

### LL3 IP65

#### VAT •

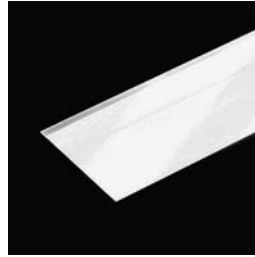
Verre transparent en Lexan®  
Transparentes Glas aus Lexan®  
Clear lens in Lexan®



Code	Length
VAT-0468	468mm
VAT-0963	963mm
VAT-1458	1458mm
VAT-1953	1953mm
VAT-0000	made to measure

#### VAO ••

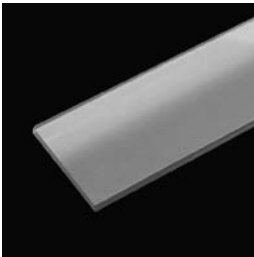
Verre dépoli en Lexan®  
Opales Glas aus Lexan®  
Frosted lens in Lexan®



Code	Length
VAO-0468	468mm
VAO-0963	963mm
VAO-1458	1458mm
VAO-1953	1953mm
VAO-0000	made to measure

#### VAB ••

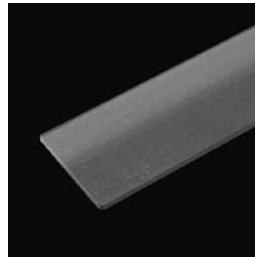
Verre acrylique teinté bleu  
Acrylglas mit Blautönung hell  
Light blue acrylic lens



Code	Length
VAB-0468	468mm
VAB-0963	963mm
VAB-1458	1458mm
VAB-1953	1953mm
VAB-0000	made to measure

#### VTB ••

Verre acrylique teinté bleu foncé  
Acrylglas mit Blautönung dunkel  
Blue acrylic lens

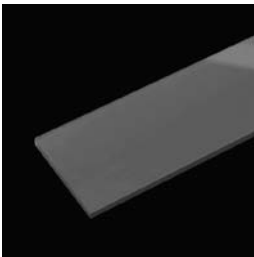


Code	Length
VTB-0468	468mm
VTB-0963	963mm
VTB-1458	1458mm
VTB-1953	1953mm
VTB-0000	made to measure

Pour ampoules max. 5W  
Für Lampen max. 5W  
For bulbs max. 5W

#### VTR ••

Verre acrylique teinté rouge  
Acrylglas mit Rottönung  
Red acrylic lens

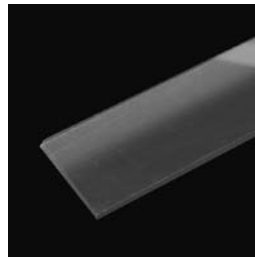


Code	Length
VTR-0468	468mm
VTR-0963	963mm
VTR-1458	1458mm
VTR-1953	1953mm
VTR-0000	made to measure

Pour ampoules max. 5W  
Für Lampen max. 5W  
For bulbs max. 5W

#### VTV ••

Verre acrylique teinté vert  
Acrylglas mit Grüntönung  
Green acrylic lens



Code	Length
VTV-0468	468mm
VTV-0963	963mm
VTV-1458	1458mm
VTV-1953	1953mm
VTV-0000	made to measure

Pour ampoules max. 5W  
Für Lampen max. 5W  
For bulbs max. 5W

• Compris dans le luminaire / Lieferumfang der Standard-Leuchtenausführung / Luminaire Features •• Non compris dans le luminaire / Nicht inbegriffen / Not included

Prix: voir référence ou nom dans la liste de prix / Preise: Siehe Artikel.Nr. oder Modellbezeichnung in der Preisliste / Price: see under reference or name in price list

# ACCESSOIRES POUR LUMINAIRE LOUVRE 3 IP65

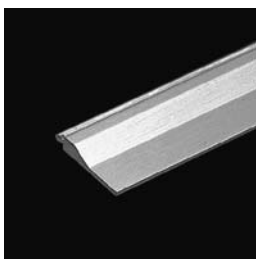
ZUBEHÖR FÜR LOUVRE 3 LEUCHTE IP65

ACCESSORIES FOR LOUVRE 3 LUMINAIRE IP65

## LL3 IP65

### CF ●●

Cache frontal  
Frontblende  
Front visor



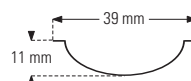
### COS-D ●●

Cosses drapeau avec câble (2,5mm<sup>2</sup>,1m)  
Fahnenstuhverbinder mit Kabel (2,5mm<sup>2</sup>,1m)  
Flag-connectors with cable (2,5mm<sup>2</sup>,1m)



### RI ●

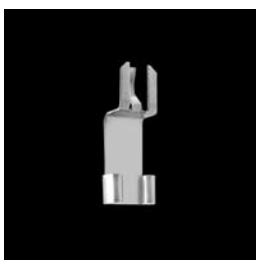
Réflecteur intensif chromé 24°  
Verchromter Intensivreflektor 24°  
Narrow angle (24°) chrome-plated reflector



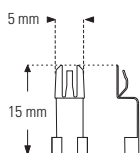
Code	Length
RI-0440	440mm
RI-0935	935mm
RI-1430	1430mm
RI-1925	1925mm
RI-0000	made to measure

80

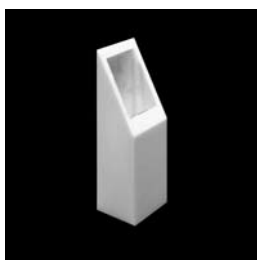
### BXA ●



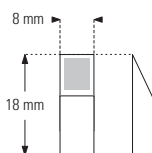
Support pour lampes Xénon  
Halter für Xenon Rigid Loop Lampen  
Holder for rigid loop Xenon lamps



### CMB ●



Cache blanc pour support BXA  
Weisse Sichtabdeckung für BXA  
White shroud for BXA lamp holder



### AF ●



Fiches bananes femelles,  
plaquées or à sertir sur câbles  
souples de 2.5mm<sup>2</sup>  
Bananensteckbuchsen, gold-  
plattiert, für Quetsch-verbinding  
auf Kabel 2.5mm<sup>2</sup>  
Gold-plated female plug for  
2.5mm<sup>2</sup> cables

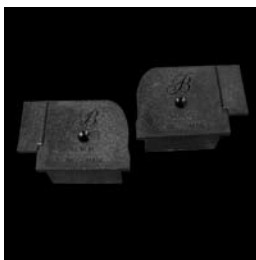
### AMS ●



Fiches bananes mâles plaquées  
or, cosses isolées à sertir et  
passe-câbles  
Bananenstecker, goldplattiert,  
isolierte Quetschkabelschuhe  
und Kabeldurchführung  
Gold-plated male, plugs,  
crimped insulated terminal con-  
nectors and cable bushing

### EL3-G / EL3-D ●

Embout polycarbonate noir  
Endstück Polycarbonat schwarz  
End-cap polycarbonate black



### EFA ●

Equerre de fixation pour embout  
Befestigungswinkel für Endstück  
Mounting angle for end-cap



● Compris dans le luminaire / Lieferumfang der Standard-Leuchtausführung / Luminaire Features ●● Non compris dans le luminaire / Nicht inbegriffen / Not included

Prix: voir référence ou nom dans la liste de prix / Preise: Siehe Artikel.Nr. oder Modellbezeichnung in der Preisliste / Price: see under reference or name in price list

# GRILLES POUR LUMINAIRE LOUVRE 3 & LOUVRE NEPTUNE

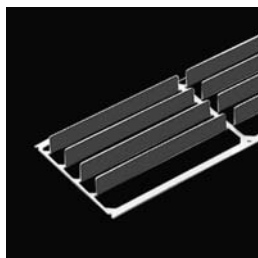
GITTER FÜR LOUVRE 3 & LOUVRE NEPTUNE

GRIDS FOR LOUVRE 3 & LOUVRE NEPTUNE

## LL3 & LLN

### GLA ●●

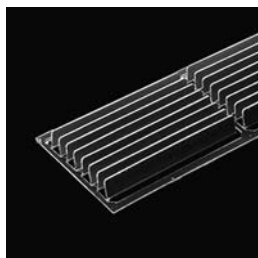
Grille longitudinale simple  
Längsgitter einfach  
Simple longitudinal grid



Code	Length
GLA-0440	440mm
GLA-0935	935mm
GLA-1430	1430mm
GLA-1925	1925mm
GLA-0000	made to measure

### GLB ●●

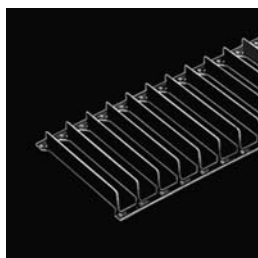
Grille longitudinale double  
Längsgitter doppelt  
Double longitudinal grid



Code	Length
GLB-0440	440mm
GLB-0935	935mm
GLB-1430	1430mm
GLB-1925	1925mm
GLB-0000	made to measure

### GTC ●●

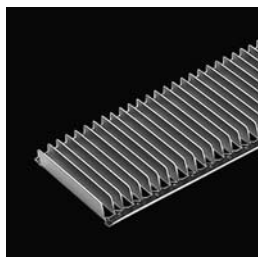
Grille transversale simple  
Quergitter einfach  
Simple transverse grid



Code	Length
GTC-0440	440mm
GTC-0935	935mm
GTC-1430	1430mm
GTC-1925	1925mm
GTC-0000	made to measure

### GTD ●●

Grille transversale double  
Quergitter doppelt  
Double transverse grid

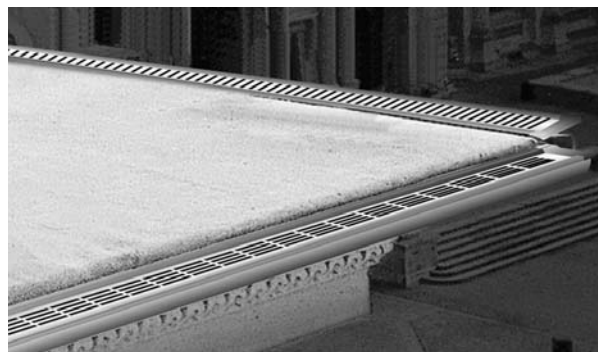
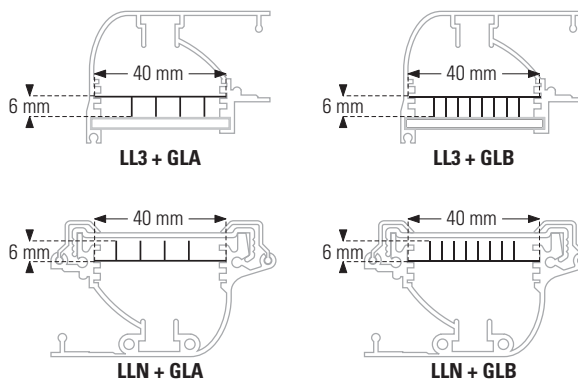


Code	Length
GTD-0440	440mm
GTD-0935	935mm
GTD-1430	1430mm
GTD-1925	1925mm
GTD-0000	made to measure

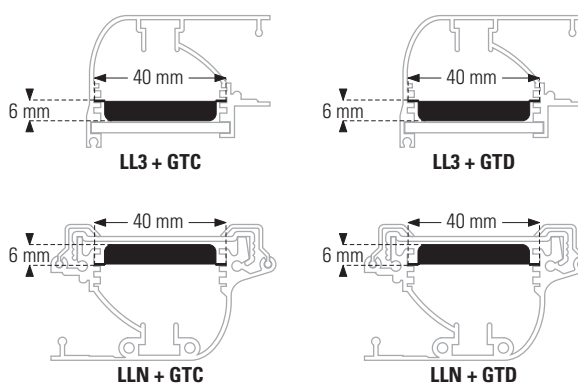
●● Non compris dans le luminaire / Nicht inbegriffen / Not included

Prix: voir référence ou nom dans la liste de prix / Preise: Siehe Artikel.Nr. oder Modellbezeichnung in der Preisliste / Price: see under reference or name in price list

## SENS OF GRIDS GLA & GLB



## SENS OF GRIDS GTD & GTC



# SYSTÈME DE FIXATION POUR LUMINAIRES LOUVRE 3 & LOUVRE NEPTUNE

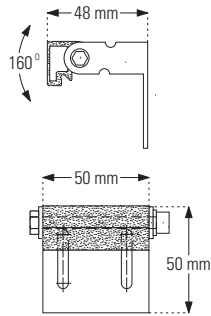
BEFESTIGUNGSSYSTEM FÜR LOUVRE 3 & LOUVRE NEPTUNE LEUCHTE

MOUNTING SYSTEM FOR LOUVRE 3 & LOUVRE NEPTUNE LUMINAIRE

## LL3 & LLN

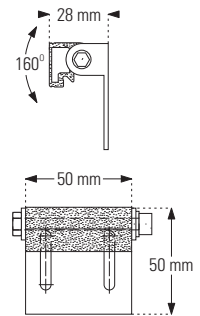
### FLP1 ●●

Fixation standard clipsable  
Standard-Cliphalterung  
Standard clip bracket



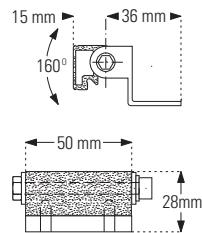
### FLP1C ●●

Fixation courte clipsable  
Kurze Cliphalterung  
Short clip bracket



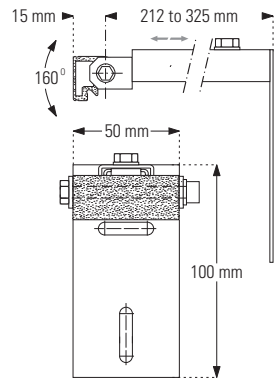
### FLPF ●●

Fixation courte clipsable pour fenêtres  
Kurze Fenstercliphalterung  
Short clip bracket for windows



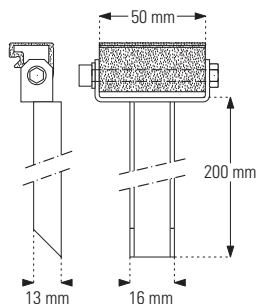
### FLP2 ●●

Fixation réglable clipsable  
Ausziehbare Cliphalterung  
Adjustable clip bracket



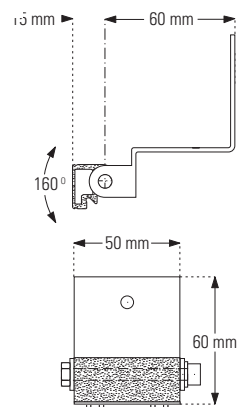
### FLPJ ●●

Fixation clipsable pour jardins  
Cliphalterung für Garten  
Clip bracket for gardens



### FLP3 ●●

Fixation pour luminaires Louvre  
Halterung für Louvre Leuchten  
Clip bracket for Louvre luminaires



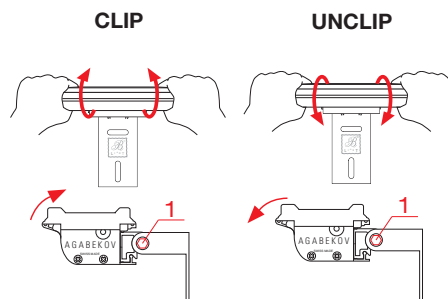
●● Non compris dans le luminaire / Nicht inbegriffen / Not included

Règles à suivre pour les nombres de FLP  
Regeln zur Bestimmung der Anzahl von FLP-Halterungen.  
No of FLP per length

Length of luminaire	number of fixings
485mm	2 FLP
1000mm	2 FLP
1480mm	3 FLP
2000mm	4 FLP
2500mm	5 FLP

### IMPORTANT - WICHTIG - IMPORTANT

CSN obligatoire avec fixations FLP  
CSN obligatorisch mit FLP Befestigungen  
CSN obligatory with mountings FLP



- Pour accrocher et décrocher le luminaire, **bloquer** la vis «imbus» (1) et basculer le luminaire comme indiquée sur le schéma ci-contre.
- Zum Lösen (bzw. Einrasten) der Clipbefestigung die **Imbusschraube (1) betätigen** und die Neigung der Leuchte wie auf nebenstehenden Zeichnungen illustriert verstellen.
- To unclip and clip the luminaire, **lock** the «imbus» screw (1) and tilt the luminaire as shown in the diagram opposite.

Prix: voir référence ou nom dans la liste de prix / Preise: Siehe Artikel.Nr. oder Modellbezeichnung in der Preisliste / Price: see under reference or name in price list