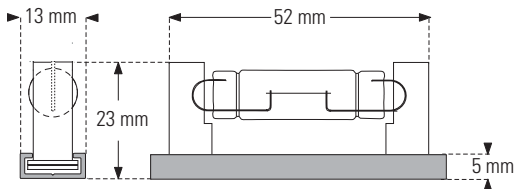
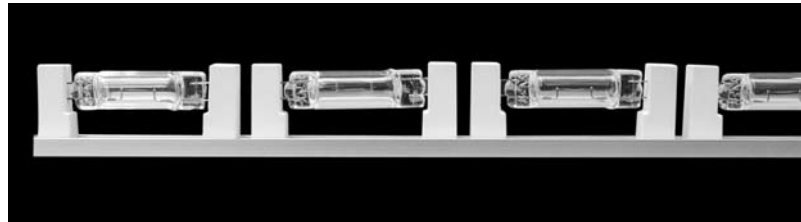


LUMINAIRE LINEAIRE AGA-CLIP

AGA-CLIP LINEAR LEUCHTE

AGA-CLIP LINEAR LUMINAIRE

LFX-AC IP20



Luminaire linéaire basse tension utilisant des lampes Xénon boucle rigide de 3W, 5W, 8,5W ou 10W.

Lineares Niedervolt-Beleuchtungssystem für 3W, 5W, 8,5W oder 10W Xenon Rigid Loop Lampen.

Low voltage linear luminaire, using 3W, 5W, 8,5W or 10W Xenon rigid loop lamps.

Compris dans le luminaire

- Profilé extrudé en aluminium éloxé naturel conçu pour installations horizontales et verticales (voir pictogrammes ci-dessus).
- 2 conducteurs plats isolés de 8mm² chacun, (brevet mondial B'Light®).
- Supports BXA-AC et caches CMB-AC pour lampes Xénon boucle rigide.

Non compris dans le luminaire

- Bride de fixation BFA.
- Transformateurs: voir p. 360-367
- Lampes: voir p. 382-384

Câble d'alimentation

- La section du câble dépend de la distance entre le transformateur et le luminaire (COS-3/4/4A non incluses).

⚠ Par charge des conducteurs ne pas dépasser: 200W en 12V et 400W en 24V/26V

Applications

- Corniches, mains courantes, escaliers, bibliothèques, rayonnages, etc.

Finition sur demande

- Thermolaquage, poudrage RAL, éloxage, chromage ou dorage.
- Accessoires: voir p. 7
- Données photométriques: voir p. 405
- **Recommandations et précautions: voir p. 421**

Die Standard-Leuchtenausführung umfasst

- Natureloxiertes Aluminiumextrusionsprofil für horizontale und vertikale Installationen (siehe Piktogramme oben).
- 2 Flachleiter von je 8mm² (B'Light® Weltpatentiert).
- BXA-AC Halter und weisse Sichtabdeckungen CMB-AC für Xenon Rigid Loop Lampen.

Nicht inbegriffen

- Befestigungsbügel BFA.
- Transformatoren: siehe S. 360-367
- Lampen: siehe S. 382-384

Versorgungskabel

- Der Querschnitt des Kabels hängt von der Entfernung zwischen Transformator und Licht ab (COS-3/4/4A nicht inbegriffen).

⚠ Pro Stromversorgung 200W bei 12V bzw. 400W bei 24V/26V nicht überschreiten.

Anwendungen

- Gesimse, Handläufe, Treppen, Regale, Bibliotheken, usw.

Ausführungen auf Anfrage

- Thermolackiert, pulverbeschichtet RAL, farbeloxiert, verchromt oder vergoldet.
- Zubehör: siehe S. 7
- Fotometrische Angaben: siehe S. 405
- **Empfehlungen und Vorsichtsmaßnahmen: siehe S. 422**

Luminaire Features

- Extruded natural anodised aluminium profil designed for horizontal and vertical use (see illustrations above).
- 2 insulated flat conductor rails of 8mm² each, (B'Light® worldwide patented).
- BXA-AC Holders and CMB-AC shrouds for Xenon rigid loop lamps.

Not included

- Mounting clip BFA.
- Transformers: see p. 360-367
- Lamps: see p. 382-384

Power cable

- The section of the cable depends on the distance between the transformer and luminaire (COS-3/4/4A not included).

⚠ Per single powerfeed do not exceed: 200W in 12V & 400W in 24V/26V

Applications

- Cornices, handrails, stairs, libraries, shelves, etc.

Finish on request

- Thermo-enamelling, powder coating RAL, colour anodising, chromium or gold plating.

- Accessories: see p. 7
- Photometric data: see p. 405
- **Recommendations and precautions: see p. 423**

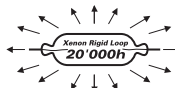
Données et puissances - Daten und Leistungen - Power and other data

Ref.	Length	No of Lamps	3W	5W	8,5W	**10W
LFXAC-0330	330 mm	6	18W	30W	51W	60W
LFXAC-0670	670 mm	12	36W	60W	102W	120W
LFXAC-1000	1000 mm	18	54W	90W	153W	180W
LFXAC-1330	1330 mm	24	72W	120W	204W	*240W
LFXAC-1670	1670 mm	30	90W	150W	*255W	*300W
LFXAC-2000	2000 mm	36	108W	180W	*306W	*360W
LFXAC-2330	2330 mm	42	126W	*210W	*357W	*420W
LFXAC-2670	2670 mm	48	144W	*240W	*408W	*480W
LFXAC-3000	3000 mm	54	162W	*270W	*459W	*540W
LFXAC-0000	fabriqué sur mesure – prix sur demande / Massanfertigung – Preise auf Anfrage / made to measure – price on request					

* Uniquement en 24V ou 26V – Nur mit 24V oder 26V – 24V or 26V only

** Lire les recommandations d'utilisation pour lampe de 10W, p. 382-383 - Bitte konsultieren Sie die Einsatzempfehlungen für die 10W Lampe, S. 382-383 - Read recommendations for use of the 10W lamp, p. 382-383.

Prix: voir référence ou nom dans la liste de prix / Preise: Siehe Artikel.Nr. oder Modellbezeichnung in der Preisliste / Price: see under reference or name in price list



ACCESSOIRES POUR LUMINAIRE LINEAIRE AGA-CLIP

ZUBEHÖR FÜR AGA-CLIP LINEAR LEUCHTE

ACCESSORIES FOR AGA-CLIP LINEAR LUMINAIRE

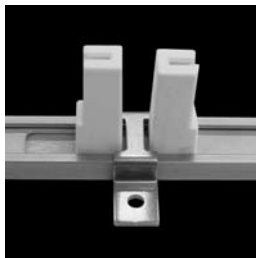
LFX-AC IP20

7

BFA ••

Bride de fixation en aluminium
Aluminium Befestigungsbügel
Aluminium mounting clip

Nombre de brides en fonction de la longueur du luminaire
Anzahl Befestigungsbügel je nach Länge der Leuchte
Number of clips depends on the length of the luminaire



Length	Qty
LFX-AC 0330	2
LFX-AC 0670	2
LFX-AC 1000	3
LFX-AC 1330	4
LFX-AC 1670	4
LFX-AC 2000	5
LFX-AC 2330	5
LFX-AC 2670	6
LFX-AC 3000	6
LFX-AC 0000	x



ATTENTION: Lors de la fixation, ne jamais percer les conducteurs B'Light®, mais utiliser les brides de fixation aluminium BFA (voir photo ci-dessus)

ACHTUNG: Zur Befestigung nur die Bügel BFA verwenden. Bohren Sie nie durch die B'Light® Leiter (siehe Foto oben)

WARNING: When mounting the luminaire, never drill through the B'Light® conductors but use the aluminium BFA clips (see picture above)

COS-3 ••



Câbles (2,5mm², 1m) et cosses d'alimentation, vendus par paire
Kabel (2,5mm², 1m) und Versorgungsstecker, nur paarweise lieferbar

Cables (2,5mm², 1m) and power connectors, sold in pairs

COS-4 ••



Câbles (2,5mm², 80mm) et cosses de jonction, vendus par paire
Kabel (2,5mm², 80mm) und Verbinder, nur paarweise lieferbar

Cables (2,5mm², 80mm) and joint connectors, sold in pairs

COS-4A ••



Câbles (2,5mm², 80mm & 110mm) et cosses de jonction, vendus par paire
Kabel (2,5mm², 80mm & 110mm) und Verbinder, nur paarweise lieferbar

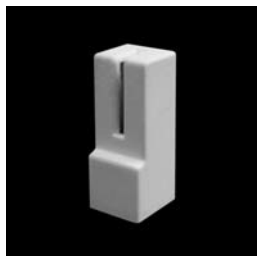
Cables (2,5mm², 80mm & 110mm) and joint holder, sold in pairs

BXA-AC •



Support pour lampes Xénon boucle rigide
Halter für Xenon Rigid Loop Lampen
Holder for rigid loop Xenon lamps

CMB-AC •



Cache blanc pour support BXA-AC
Weisse Verkleidung für BXA-AC
White shroud for BXA-AC

• Compris dans le luminaire / Lieferumfang der Standard-Leuchtenausführung / Luminaire Features •• Non compris dans le luminaire / Nicht inbegriffen / Not included

Prix: voir référence ou nom dans la liste de prix / Preise: Siehe Artikel.Nr. oder Modellbezeichnung in der Preisliste / Price: see under reference or name in price list