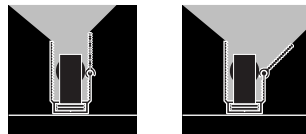
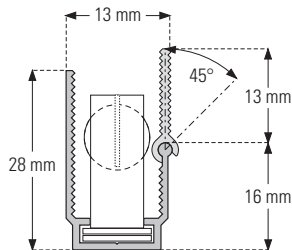
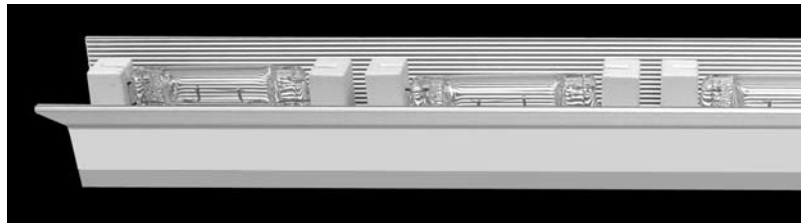


## LUMINAIRE CACHE VARIABLE AGA-CLIP

AGA-CLIP LEUCHTE BLENDE VERSTELLBAR  
AGA-CLIP VARIABLE VISOR LUMINAIRE

## LAVX-AC IP20



28

Luminaire linéaire basse tension utilisant des lampes Xénon boucle rigide de 3W, 5W, 8,5W ou 10W.

Lineares Niedervolt-Beleuchtungssystem für 3W, 5W, 8,5W oder 10W Xenon Rigid Loop Lampen.

Low voltage linear luminaire, using 3W, 5W, 8,5W or 10W Xenon rigid loop lamps.

### Compris dans le luminaire

- Profilé extrudé en aluminium éloxé naturel conçu avec cache à angle variable (voir pictogrammes ci-dessus).
- 2 conducteurs plats isolés de 8mm<sup>2</sup> chacun, (brevet mondial B'Light®).
- Supports BXA-AC et caches CMB-AC pour lampes Xénon boucle rigide.

### Non compris dans le luminaire

- Transformateurs: voir p. 360-367
- Lampes: voir p. 382-384
- Embout aluminium EAV-1/EAV-2.
- Cache anti-éblouissement réglable VAE.

### Câble d'alimentation

- La section du câble dépend de la distance entre le transformateur et le luminaire (COS-1/2 non incluses).

**⚠ Par charge des conducteurs ne pas dépasser: 200W en 12V et 400W en 24V/26V**

### Applications

- Exécutions spéciales.

### Finition sur demande

- Thermolaquage, poudrage RAL, éloxage, chromage ou dorage.

- Accessoires: voir p. 29
- Données photométriques: voir p. 406
- **Recommandations et précautions: voir p. 421**

### Die Standard-Leuchtenausführung umfasst

- Natureloxiertes Aluminiumextrusionsprofil mit verstellbarem Blendschutz (siehe Piktogramme oben).
- 2 Flachleiter von je 8mm<sup>2</sup>, (B'Light® Weltpatentiert).
- BXA-AC Halter und weisse Sichtabdeckungen CMB-AC für Xenon rigid loop Lampen.

### Nicht inbegriffen

- Transformatoren: siehe S. 360-367
- Lampen: siehe S. 382-384
- Aluminium Endstück EAV-1/EAV-2.
- Verstellbarer Blendschutz, Winkel VAE.

### Versorgungskabel

- Der Querschnitt des Kabels hängt von der Entfernung zwischen Transformator und Licht ab (COS-3/4 nicht inbegriffen).

**⚠ Pro Stromversorgung 200W bei 12V bzw. 400W bei 24V/26V nicht überschreiten.**

### Anwendungen

- Spezialausführungen.

### Ausführungen auf Anfrage

- Thermolackiert, pulverbeschichtet RAL, farbeloxiert, verchromt oder vergoldet.

- Zubehör: siehe S. 29
- Fotometrische Angaben: siehe S. 406
- **Empfehlungen und Vorsichtsmassnahmen: siehe S. 422**

### Luminaire Features

- Extruded natural anodised aluminium profile designed with adjustable angle masking (see illustrations above).
- 2 insulated flat conductor rails of 8mm<sup>2</sup> each, (B'Light® worldwide patented).
- BXA-AC Holders and CMB-AC shrouds for Xenon rigid loop lamps.

### Not included

- Transformers: see p. 360-367
- Lamps: see p. 382-384
- Aluminium End-cap EAV-1/EAV-2.
- Anti-glare visor VAE.

### Power cable

- The section of the cable depends on the distance between the transformer and luminaire. (COS-1/2 not included).

**⚠ Per single powerfeed do not exceed: 200W in 12V & 400W in 24V/26V**

### Applications

- Special executions.

### Finish on request

- Thermo-enamelling, powder coating RAL, colour anodising, chromium or gold plating.

- Accessories: see p. 29
- Photometric data: see p. 406
- **Recommendations and precautions: see p. 423**

### Données et puissances - Daten und Leistungen - Power and other data

Ref.	Length	No of Lamps	3W	5W	8,5W	**10W
LAVXAC-0330	330 mm	5	15W	25W	42.5W	50W
LAVXAC-0670	670 mm	11	33W	55W	93.5W	110W
LAVXAC-1000	1000 mm	17	51W	85W	144.5W	170W
LAVXAC-1330	1330 mm	23	69W	115W	195.5W	*230W
LAVXAC-1670	1670 mm	29	87W	145W	*246.5W	*290W
LAVXAC-2000	2000 mm	35	105W	175W	*297.5W	*350W
LAVXAC-2330	2330 mm	41	123W	*205W	*348.5W	*410W
LAVXAC-2670	2670 mm	47	141W	*235W	*399.5W	*470W
LAVXAC-3000	3000 mm	53	159W	*265W	*400.0W	*530W
LAVXAC-0000	fabriqué sur mesure – prix sur demande / Massanfertigung – Preise auf Anfrage / made to measure – price on request					

\* Uniquement en 24V ou 26V – Nur mit 24V oder 26V – 24V or 26V only

\*\* Lire les recommandations d'utilisation pour lampe de 10W, p. 174-176 - Bitte konsultieren Sie die Einsatzempfehlungen für die 10W Lampe, S. 174-176 - Read recommendations for use of the 10W lamp, p. 174-176.

Prix: voir référence ou nom dans la liste de prix / Preise: Siehe Artikel.Nr. oder Modellbezeichnung in der Preisliste / Price: see under reference or name in price list



# ACCESSOIRES POUR LUMINAIRE CACHE VARIABLE AGA-CLIP

ZUBEHÖR FÜR AGA-CLIP LEUCHTE BLENDE VERSTELLBAR

ACCESSORIES FOR AGA-CLIP VARIABLE VISOR LUMINAIRE

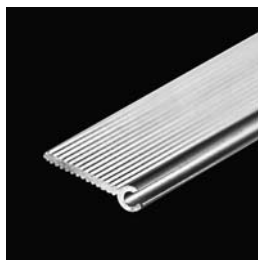
## LAVX-AC IP20

### VAE ••

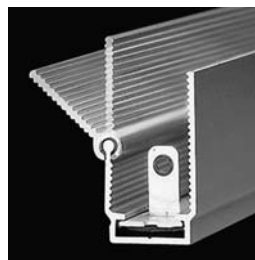
Cache anti-éblouissement réglable de 90° à 135°

Verstellbarer Blendschutz, Winkel 90°-135°

Anti-glare visor with 90 -135° adjustment



Code	Length
VAE-0330	330mm
VAE-0670	670mm
VAE-1000	1000mm
VAE-1330	1330mm
VAE-1670	1670mm
VAE-2000	2000mm
VAE-2330	2330mm
VAE-2670	2670mm
VAE-3000	3000mm
VAE-0000	made to measure



### EAV-1 ••

Embout aluminium

Aluminium-Endstück

Aluminium End-cap



### BXA-AC •

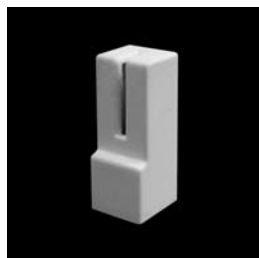


Support pour lampes Xénon  
boucle rigide

Halter für Xenon Rigid Loop  
Lampen

Holder for rigid loop Xenon lamps

### CMB-AC •



Cache blanc pour support BXA-AC

Weisse Verkleidung für BXA-AC

White shroud for BXA-AC  
lamp holder

### EAV-2 ••



Embout aluminium avec système de  
réglage du cache anti-éblouissement

Aluminium-Endstück mit System zur  
Einstellung des Blend-schutzes

Aluminium end-cap with  
anti-glare visor adjustment

### COS-1 ••



Câbles (2,5mm<sup>2</sup>, 1m) et cosses d'alimentation, vendus par paire  
Kabel (2,5mm<sup>2</sup>, 1m) und Versorgungsstecker, nur paarweise lieferbar  
Cables (2,5mm<sup>2</sup>, 1m) and power connectors, sold in pairs

### COS-2 ••



Câbles (2,5mm<sup>2</sup>, 8cm) et jonction, vendus par paire  
Kabel (2,5mm<sup>2</sup>, 8cm) und Verbinder, nur paarweise lieferbar  
Cables (2,5mm<sup>2</sup>, 8cm) and joint connectors, sold in pairs

• Compris dans le luminaire / Lieferumfang der Standard-Leuchtenausführung / Luminaire Features •• Non compris dans le luminaire / Nicht inbegriffen / Not included

Prix: voir référence ou nom dans la liste de prix / Preise: Siehe Artikel.Nr. oder Modellbezeichnung in der Preisliste / Price: see under reference or name in price list