

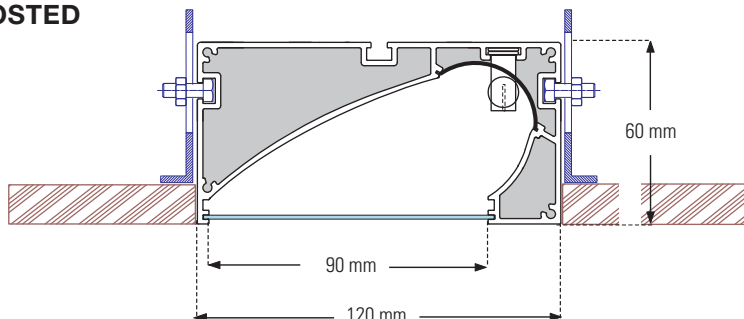
LUMINAIRE ASYMÉTRIQUE ENCASTRÉ ÉLOXÉ NATUREL XÉNON-AC

ASYMMETRISCHE NATURELOXIERTE EINBAU-RÖHRENLEUCHTE XENON-AC

ASYMMETRIC RECESSED XENON-AC NATURAL ANODIZED LUMINAIRE

ARL-AC

24V/10W FROSTED



Luminaire linéaire à réflecteur asymétrique 24°, a basse tension conçu pour l'intérieur. Eclairage créant une lumière diffuse et uniforme, utilisant uniquement des lampes Xénon dépolies boucle rigide de 10W.

Linearleuchte für Innenräume mit asymmetrischem 24° Niederspannungsreflektor. Erzeugt Wandbeleuchtung und gleichförmig diffuses Licht. Betrieb ausschliesslich durch Xenon-Lampen, Typ Rigid-Loop, Mattglas und 10W Leistung.

Low voltage linear luminaire with 24° asymmetric reflector designed for interiors. Wall-washer creating an evenly diffused light using only frosted Xenon 10W rigid loop lamps.

Compris dans le luminaire

- Profilé extrudé éloxé naturel (voir pictogrammes ci-dessus).
- Conducteurs plats isolés de 8mm² chacun, (brevet mondial B'Light®).
- Supports BXA-AC et caches CMB-AC pour lampes Xénon dépolies boucle rigide.
- Lampes Xénon HB 24V/10W dépolie.
- Réflecteur intensif RI 24°.
- Embouts ARL-G/D.
- Verre transparent PC (**Test de fil de lueur 850°C**).
- Câbles 1m et cosse d'alimentation COS-3.
- Fixations FIX.

Non compris dans le luminaire

- Transformateurs: voir p. 360-366

Alimentation

- 24V par câbles et cosse serties (COS-3 incluses).

⚠ Par charge des conducteurs ne pas dépasser: 200W en 12V et 400W en 24V/26V

Applications

- Eclairages: mural, vitrines, vitrines-bijouteries.

Finition sur demande

- Thermolaquage, poudrage RAL, blanc ou noir.

- Accessoires: voir p. 37

- Lampes: voir p. 382-383

- Mesur d'éclairage: voir p. 10

- **Recommandations et précautions: voir p. 421**

Im Lieferumfang der Leuchte inbegriffen:

- Natureloxiertes Extrusionsprofil (siehe Zeichnung oben).
- Isolierte Flachleitungsverbinder mit jeweils 8mm (weltweit patentiert von B'Light®).
- BXA-AC-Verbinder mit weissen Abdeckungen für Xenon Leuchtkörper, Typ Rigid-Loop, Mattglas.
- Xenon HB Lampen 24V/10W Matt.
- Transparentes Glas PC (**Glühdrahttest 850°C**).
- Leuchtkörper: siehe S. 25
- Intensivreflektor RI 24°.
- Ansatzstücke ARL-G/D.
- Kabel 1m und Versorgungsstecker COS-3.
- Befestigungselemente FIX.

Nicht im Lieferumfang inbegriffen

- Transformatoren: siehe S. 360-366

Stromversorgung

- Option 24V mit passenden Quetschkabelschuhen (COS-3 inbegriffen).

⚠ Pro Stromversorgung 200W bei 12V bzw. 400W bei 24V/26V nicht überschreiten.

Anwendungsbereiche

- Beleuchtung: Wand, Glasschrank, Juweliervitrinen

Ausführungsoptionen auf Anfrage

- Thermolackierung, Pulverbeschichtung RAL, weiss oder schwarz.

- Zubehör: siehe S. 37

- Lampen: siehe S. 382-383

- Messung der Beleuchtungsstärke: siehe S. 10

- **Empfehlungen und Vorsichtsmassnahmen: siehe S. 422**

Luminaire Features

- Extruded natural anodized profile (see illustrations above).
- Insulated flat conductors of 8 mm² each, (B'Light® worldwide patented).
- BXA-AC Holders and CMB-AC shrouds for frosted Xenon rigid loop lamps.
- Xenon HB lamps 24V/10W frosted.
- RI 24° intensive reflector.
- End caps ARL-G/D.
- PC transparent glass (**Glow wire test 850°C**).
- Cables 1m and power connectors COS-3.
- Mounts FIX.

Not included

- Transformers: see p. 360-366

Power feed

- 24V by cables and crimp terminals (COS-3 included).

⚠ Per single powerfeed do not exceed: 200W in 12V & 400W in 24V/26V

Applications

- Lighting: Wall, Window, jewellery's window.

Finish on request

- Thermo-enamelling, powder coating RAL, white or black.

- Accessories: see p. 37

- Lamps: see p. 382-383

- Light measurements: see p. 10

- **Recommendations and precautions: see p. 423**

Données et puissances - Daten und Leistungen - Power and other data

Ref.	Length	Volt	10W	Kelvin	Lifetime	No of lamps
ARL AC-0610	585mm	24V	110W	2500K	20'000h	10
ARL AC-0910	860mm	24V	160W	2500K	20'000h	16
ARL AC-1210	1190mm	24V	210W	2500K	20'000h	21
ARL AC-1510	1465mm	24V	270W	2500K	20'000h	27
ARL AC-0000	fabriqué sur mesure - prix sur demande / Massanfertigung - Preise auf Anfrage / made to measure - price on request					



IP44

ACCESSOIRES POUR LUMINAIRE ASYMÉTRIQUE ENCASTRÉ ÉLOXÉ NATUREL XÉNON-AC

ZUBEHÖR FÜR ASYMMETRISCHE NATURELOXIERTE EINBAU-RÖHRENLEUCHTE XENON-AC
ACCESSORIES FOR ASYMMETRIC RECESSED XENON-AC NATURAL ANODIZED LUMINAIRE

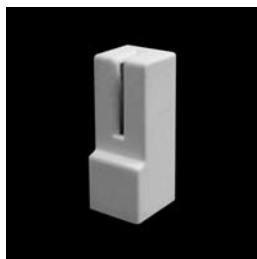
ARL-AC

BXA-AC •



Support pour lampes Xénon boucle rigide
Halter für Xenon Rigid Loop Lampen
Holder for rigid loop Xenon lamps

CMB-AC •



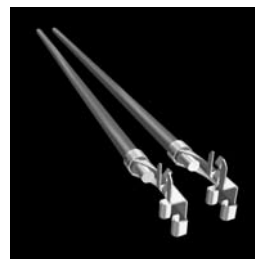
Cache blanc pour support BXA-AC
Weisse Verkleidung für BXA-AC
White shroud for BXA-AC lamp holde

RI •



Réflecteur intensif chromé 24°
Verchromter Intensivreflektor 24°
Narrow angle (24°) chrome-plated reflector

COS-3 •



Câbles (2,5mm², 1m) et cosses d'alimentation, vendus par paire
Kabel (2,5mm², 1m) und Versorgungsstecker, nur paarweise lieferbar
Cables (2,5mm², 1m) and power connectors, sold in pairs

ARL-G •



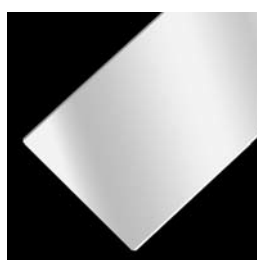
Embout aluminium gauche
Aluminium-Endstück links
Aluminium End-cap Left

ARL-D •

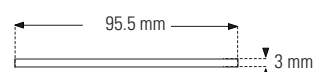


Embout aluminium droit
Aluminium-Endstück rechts
Aluminium End-cap Right

VERC •



Verre transparent PC
PC Transparentes Glas
PC Transparent glass



Code	Length
VERC 0610	610mm
VERC 0910	910mm
VERC 1210	1210mm
VERC 1510	1510mm
VERC-0000	made to measure

EFA •

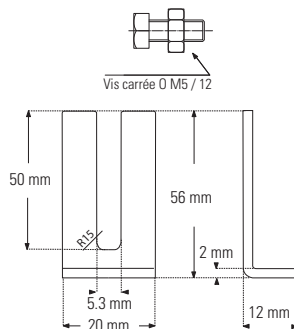


Equerre de fixation pour embout
Befestigungswinkel für Endstück
Mounting bracket

FIX •



Fixation de luminaire pour faux plafond
Befestigung für eingeschobene Decke
Luminaire mounting for false ceiling



• Compris dans le luminaire / Lieferumfang der Standard-Leuchtenausführung / Luminaire Features •• Non compris dans le luminaire / Nicht inbegriffen / Not included

Prix: voir référence ou nom dans la liste de prix / Preise: Siehe Artikel.Nr. oder Modellbezeichnung in der Preisliste / Price: see under reference or name in price list